
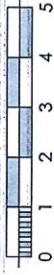
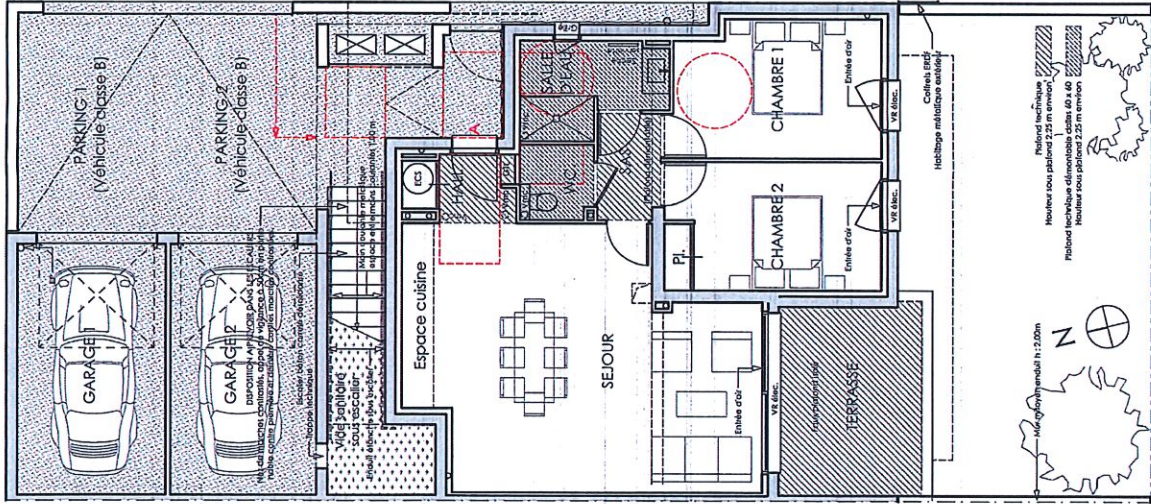


LE PARC DU MAS VERMEIL Ateliers d'Artiste



CARPAVI	
Investissements	
Parcelle	Villes
04	CADAQUES A T3 RC
Type	
Villes	
Route d'ELNE - ZAC du Mas BALANDE - 66000 PERPIGNAN	
Les surfaces et les cotés des pièces peuvent varier de 5% en fonction des contraintes techniques. Les éléments représentés en pointillés le sont à titre indicatif et sont non contractuels. Les retombées de poutres, soffites et leur pénétration ne sont pas représentées. On réserve la possibilité d'apporter des modifications de dimensions libres et d'équipements en fonction des contraintes techniques d'exécution.	
Index B	Plan de vente
	2023/03/21
Architecte	
 Atelier d'Architecture Georges BOFILL <small>10 rue de la République - 66000 Perpignan</small>	



SURFACE HABITABLE

Hall / placard ECS	2.61 m ²
Séjour / Cuisine	33.87 m ²
Sas	2.68 m ²
WC	2.20 m ²
Salle d'eau	5.03 m ²
Chambre 1	11.44 m ²
Chambre 2 / placard	11.23 m ²
TOTAL HABITABLE :	69.06 m²

SURFACE EXTERIEURS

Terrasse	11.95 m ²
TOTAL EXTERIEURS :	11.95 m²

SURFACE STATIONNEMENTS

Garage 1 et parking 1	28.10 m ²
TOTAL STATIONNEMENTS :	28.10 m²

